

## Предговор

План управљања споменика природе "Лалиначка слатина" за период 2016-2025. година приредила је ЈП Дирекција за изградњу града Ниша на основу овлашћења утврђених Одлукама о проглашењу споменика природе "Лалиначка слатина" које су донели скупштина општине Мерошина објављена у Службеном листу града Ниша бр.17 од 06.марта 2015. године и скупштина града Ниша објављена у Службеном листу града Ниша бр.74 од 24.септембра 2015.године.

Чињеница која охрабрује и чини основну планску замисао уверљивом и реалном јесте да ово заштићено подручје има несумњиве и изузетне природне вредности и ресурсе како на локалу тако и шире. Његови главни резултати треба да буду пионирски подухват на овом подручју, очувања и ревитализације специфичног станишта, слатине.

Не запостављајући првобитни и готово једини циљ заштите-очување слатине, план управљања наглашава екосистемски приступ и даје визију будућности заштићеног подручја као гостољубиве зоне за живот, опстанак и умножавање разноврсног аутохтоног биљног и животињског света. Таква визија нужно укључује и човека, како онг који овде живи и ради, тако и човека који на овом подручју жели да одмара и ужива, продубљује своја научна сазнања, упозна природу, њене особености и законитости.

За план је тешко унапред рећи колико је напредан и колико је реалан. Тестирање његове успешности обезбеђује се кроз механизам израде годишњих програма и годишњих извештаја, чиме се у оквиру утврђених дугорочних циљева, отвара простор за преиспитивање и евентуално прилагођавање планских задатака новим сазнањима и околностима. У сваком случају, наша стратегија и наш досадашњи и будући труд обећавају да овај план управљања неће бити само списак лепих жеља.

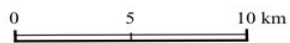
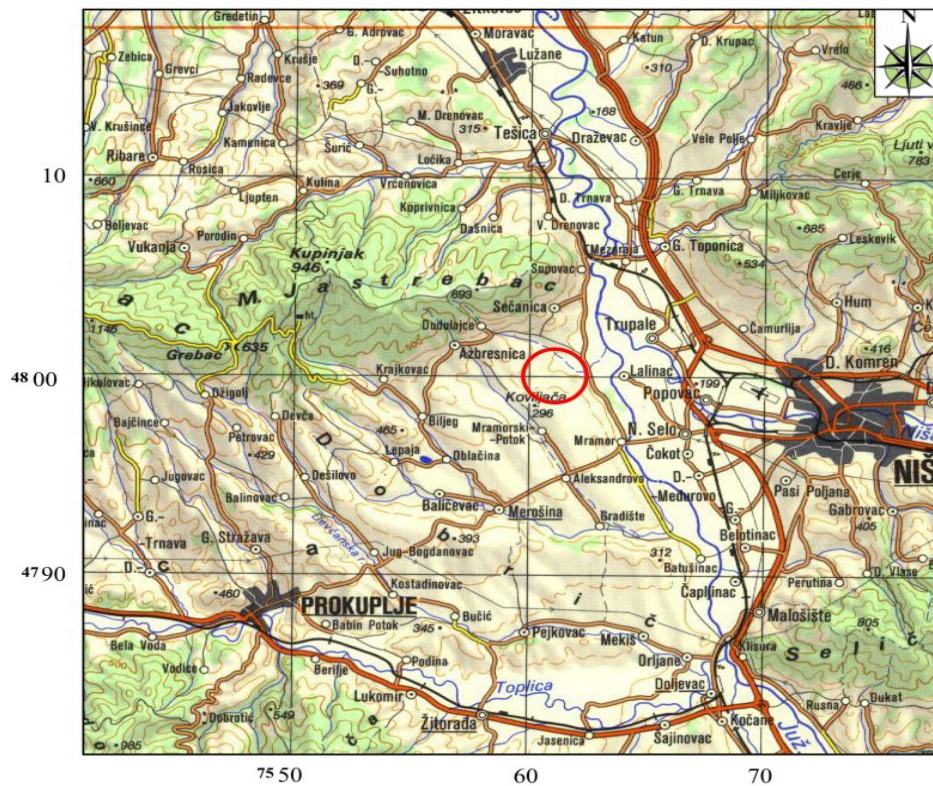
Самостални стручни сарадник за заштиту  
природе  
Славиша Петровић

<b>1. УВОД</b> .....	<b>1</b>
1.1. ГЕОГРАФСКИ ПОЛОЖАЈ ПРИРОДНОГ ДОБРА.....	1
1.2. ГРАНИЦЕ ПРИРОДНОГ ДОБРА.....	1
1.3. ПОВРШИНА.....	2
1.4. ВЛАСНИШТВО.....	2
<b>2. ПРИКАЗ ГЛАВНИХ ПРИРОДНИХ, СТВОРЕНИХ И ПРЕДЕОНИХ ОДЛИКА СПОМЕНИКА ПРИРОДЕ "ЛАЛИНАЧКЕ СЛАТИНА"</b> .....	<b>3</b>
A.2.1. ПРИРОДНЕ ОДЛИКЕ.....	3
2.2. ИСТОРИЈАТ ИСТРАЖИВАЊА.....	4
2.3. ОПШТЕ ФИЗИЧКО-ГЕОГРАФСКЕ ОДЛИКЕ.....	4
2.4. ФЛОРИСТИЧКЕ И ВЕГЕТАЦИЈСКЕ ОДЛИКЕ.....	6
2.4.1. Флористичке одлике.....	6
2.4.2. Фитогеографске карактеристике.....	6
2.4.3. Таксономска анализа флоре.....	6
2.4.4. Биолошки спектар флоре .....	7
2.4.5. Биљне врсте значајне за очување биодиверзитета.....	8
2.4.6. Међународни значај.....	9
2.4.7. Вегетацијске одлике.....	9
2.5. ШУМЕ И ШУМСКА ВЕГЕТАЦИЈА.....	10
2.6. ФАУНИСТИЧКЕ ОДЛИКЕ .....	11
2.6.1. Фауна водоземаца и гмизаваца.....	11
2.6.2. ФАУНА ПТИЦА.....	13
Б.2. ПРЕДЕОНЕ ОДЛИКЕ .....	15
<b>3. ОЦЕНА СТАЊА ЖИВОТНЕ СРЕДИНЕ СПОМЕНИКА ПРИРОДЕ "ЛАЛИНАЧКА СЛАТИНА"</b> .....	<b>17</b>
3.1. ФАКТОРИ УГРОЖАВАЊА И ОЦЕНА УГРОЖЕНОСТИ.....	17
<b>4. ЦИЉЕВИ ЗАШТИТЕ, ОЧУВАЊА, УНАПРЕЂЕЊА И ОДРЖИВОГ РАЗВОЈА</b> .....	<b>18</b>
4.1. КОНЦЕПТ ЗАШТИТЕ.....	18
4.2. СМЕРНИЦЕ И ПЕРСПЕКТИВЕ ОДРЖИВОГ РАЗВОЈА.....	18
4.3. МОГУЋЕ ПЕРСПЕКТИВЕ ОДРЖИВОГ РАЗВОЈА .....	20
<b>5. АНАЛИЗА И ОЦЕНА УСЛОВА ЗА ОСТВАРЕЊЕ ТИХ ЦИЉЕВА</b> .....	<b>20</b>
5.1. ФИНАНСИЈСКА ПОДРШКА.....	20
5.2. ГОДИШЊИ ПРОГРАМИ.....	21
5.3. СОЦИОЕКОНОМСКИ ЕФЕКТИ ЗАШТИТЕ, РАЗВОЈА И ОДРЖИВОГ КОРИШЋЕЊА.....	21
<b>6. ПРИОРИТЕТНЕ АКТИВНОСТИ И МЕРЕ НА ЗАШТИТИ И ОДРЖАВАЊУ, ПРАЂЕЊУ СТАЊА И УНАПРЕЂЕЊУ ПРИРОДНИХ И СТВОРЕНИХ ВРЕДНОСТИ</b> .....	<b>23</b>
6.1. УПРАВЉАЊЕ ЗАШТИЋЕНИМ ПОДРУЧЈЕМ СПОМЕНИКА ПРИРОДЕ "ЛАЛИНАЧКА СЛАТИНА" .....	24
6.2. УРЕЂЕЊЕ И РАЗВОЈ ЗАШТИЋЕНОГ ПОДРУЧЈА.....	25
6.2.1. ОБЕЛЕЖАВАЊЕ ЗАШТИЋЕНОГ ПОДРУЧЈА.....	26
6.2.2. ИЗРАДА АКТА УПРАВЉАЧА.....	26
6.2.3. ИНФРАСТРУКТУРНИ ОБЈЕКТИ.....	27
6.2.4. ОРГАНИЗОВАЊЕ ЧУВАРСКЕ СЛУЖБЕ И КАДРОВСКЕ ОПРЕМЉЕНОСТИ.....	27
6.3. ЗАШТИТА, УРЕЂЕЊЕ И РАЗВОЈ ЗАШТИЋЕНОГ ПОДРУЧЈА.....	28
6.3.1. МОНИТОРИНГ И ПУБЛИКАЦИЈЕ.....	28
6.3.2. ОДРЖАВАЊЕ ЗАШТИЋЕНОГ ПОДРУЧЈА.....	28

<b>7. ПРИОРИТЕТНИ ЗАДАЦИ НАУЧНО ИСТРАЖИВАЧКОГ И ОБРАЗОВНОГ РАДА.....</b>	<b>28</b>
<b>8. ПЛАНИРАНЕ АКТИВНОСТИ НА ОДРЖИВОМ КОРИШЋЕЊУ ПРИРОДНИХ ВРЕДНОСТИ, РАЗВОЈУ И УРЕЂЕЊУ ПРОСТОРА.....</b>	<b>28</b>
8.1. Одрживо коришћење природних вредности.....	28
8.2. Развој и уређење простора.....	29
<b>9. ПРОСТОРНА ИДЕНТИФИКАЦИЈА ПЛАНСКИХ НАМЕНА И РЕЖИМИ КОРИШЋЕЊА ЗЕМЉИШТА .....</b>	<b>31</b>
9.1. РЕЖИМ ЗАШТИТЕ II СТЕПЕНА .....	31
9.2. РЕЖИМ ЗАШТИТЕ III СТЕПЕНА.....	33
<b>10. АКТИВНОСТИ НА ПРОМОЦИЈИ ВРЕДНОСТИ ЗАШТИЂЕНОГ ПОДРУЧЈА.....</b>	<b>34</b>
10.1. Презентација.....	34
<b>11. СТУДИЈСКА (ИСТРАЖИВАЧКА), ПРОГРАМСКА, ПЛАНСКА И ПРОЈЕКТНА ДОКУМЕНТАЦИЈА ПОТРЕБНА ЗА СПРОВОЂЕЊЕ ЦИЉЕВА И АКТИВНОСТИ .....</b>	<b>35</b>
<b>12. ОБЛИЦИ САРАДЊЕ И ПАРТНЕРСТВА СА ЛОКАЛНИМ СТАНОВНИШТВОМ И ДРУГИМ ВЛАСНИЦИМА.....</b>	<b>36</b>
<b>13. АКТИВНОСТИ И МЕРЕ НА СПРОВОЂЕЊУ ПЛАНА СА ДИНАМИКОМ И СУБЈЕКТИМА РЕАЛИЗАЦИЈЕ ПЛАНА УПРАВЉАЊА И НАЧИН ОЦЕНЕ УСПЕШНОСТИ ЊЕГОВЕ ПРИМЕНЕ .....</b>	<b>37</b>
<b>14. ФИНАНСИЈСКА СРЕДСТВА И ДРУГЕ МАТЕРИЈАЛНЕ ПРЕТПОСТАВКЕ ЗА ИЗВРШЕЊЕ ПОВЕРЕНИХ ПОСЛОВА У УПРАВЉАЊУ ЗАШТИЂЕНИМ ПОДРУЧЈЕМ И НАЧИН ЊИХОВОГ ОБЕЗБЕЂЕЊА.....</b>	<b>39</b>
14.1. Табела- Спецификација трошкова за период 2016-2025.....	40
<b>15. Прилози.....</b>	<b>42</b>
Споразум о стављању под заштиту споменика природе "Лалиначка слатина".....	42
Сагласност Министарства на предлог одлуке о проглашењу споменика природе "Лалиначка слатиона".....	44
Одлука о проглашењу споменика природе "Лалиначка слатуина".....	45
Одлука о изменама одлуке о оснивању ЈП Дирекција за изградњу града Ниша.....	52
Карта географског положаја споменика природе "Лалиначка слатина".....	55
<b>Литература.....</b>	<b>56</b>

# Споменик природе ”Лалиначка слатина”

1 : 300 000



Легенда :



Споменик природе

Извор података :

Топографска карта 1 : 300 000, лист Ниш, 1989. год.



**ЗАВОД ЗА ЗАШТИТУ ПРИРОДЕ СРБИЈЕ**

Ниш, 2013.